

# MEMORIA FOTOGRÁFICA DE PEÑAFIEL

Familias, hechos, costumbres



**Inauguración:** 26 de Octubre a las 20 horas

**Fechas:** 26 de Octubre al 4 de Noviembre (de 18 a 20 horas)

**Lugar:** Derecha al Coso -36

(Esquina con plazuela de Eustaquio de la Torre)

**Organiza:**

**A.H.C. Torre del Agua de Peñafiel**



# PERSONAS Y PERSONAJES



1890 - Josefa Capdevila Minguez (1870-1957)



1920/23 - UNA SEÑORITA DE LA ÉPOCA



Años 40 - Fortunato Escrivano en su casa leyendo unos papeles ( El gramofono es espectacular)



1896 - Luis Prieto Capdevila (1863-1917), marino en la guerra de Cuba, defendiendo la zona favorecida de Puerto Clara o La Habana



1911 - Luis Prieto Capdevila (1863-1917) con su hijo



Mateo García Cortijo (Poeta)



José M. Díez en su casa



José M. Díez Alameda (Historiador)



Nicolás Reyes (El Viejo)



Eduardo Pérez Corraje (Escritor) (poeta)



Fortunato Escrivano de la Torre (Historiador)



Nicolás del Pico (El padre Nicolás)



Mariano Martínez Marín (Guero de la costumbre)

# FAMILIAS



1920 - Nicomora Cano viuda de Zandín Reyes con sus hijos.



Hacia 1920 - un grupo de mujeres de Peñafiel



1917 - Familia de Fernando Escobar. El Sr. y Señora de los niños de la Finca del Fondo.



1908 - Matrimonio Escobar con sus hijos Fernando y María



1913 - Familia de Mariano Tejero y Valentina Mirquez



1930 - Familia Calderín Cosado



1927 - Tres generaciones de Frimanchu



1967 - Señora Corral con parte de los niños de la familia



1954 - Familia de Jorge Tejero/Teodosio Esteban



1952 - Familia Solís Calderín



Matrimonio Murillo/Paredes con uno de sus hijos



1941 - Familia Arroita



1969 - Todos los niños de la Familia Corral

# COLEGIOS



1912 - Escuela pública de Fátima



Curso 1926/27 Colegio "La Unión"



1932 - Colegio de monjas de Santa Ana (niños)



1932 - Escuela pública de Fátima



1932 - Colegio monjas de Santa Ana (niños)



Principio del siglo XX - Escuela pública de Fátima



1948/1950 - Colegio de monjas de Santa Ana



1950 - Colegio "La Unión"

# CALLES Y CASAS



1962 - Mirador desde el castillo con el convento de San Juan.

1778 - San Juanito y la abadía de la Puente del Huelmo durante una sesión.

1960 - Parte Sur del castillo hoy ocupado por el Museo del Vino.

1962 - Mirador desde el castillo con el convento de San Juan.

Entrada de la Puente del Huelmo.

Hacia 1960 - Bodega San José.

1963 - ENTRADA AL CASTILLO.

1962 - Vista aérea del casco urbano de San Juan.

1962 - Vista de San Juan desde el castillo. La casa de la Torre y la casa de San Juan al fondo en el centro de la Puente del Huelmo.

1960 - Plaza de España de San Juan. Al fondo se ve el convento de San Juan y el convento de San Juan de los Rios.

1962 - Vista de la zona norte de la villa.

El caso de San Juan en la calle Puente del Huelmo.

1962 - Vista de San Juan desde el castillo.

1962 - Partida de campo junto a la Torre del Huelmo y al Hospital.

1962 - Vista de San Juan desde el castillo.

# CALLES Y CASAS



1960 - Parque de la Judería



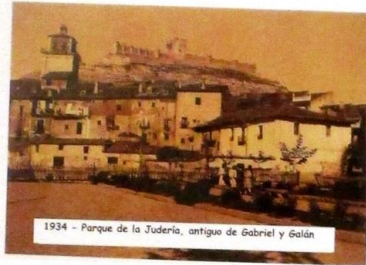
1920/30 - Plazuela de la Oliva



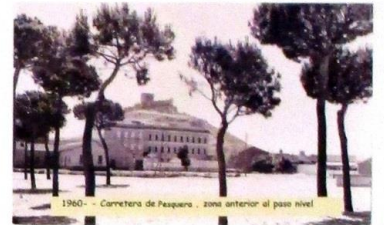
1970 - Plazuela del Carrillillo



Camino del Cristo, e la izquierda San Francisco



1934 - Parque de la Judería, antiguo de Gabriel y Galán



1960 - Carretera de Pezquera, zona anterior al paso nivel



1970 - Ruinas de S. Francisco, (se observa en ella la capilla que existía tras del ábside)



1960 - Plaza del Coso (aparcamiento de carros)



Años 1920/30 - Una vieja postal del río al puente y el molino



C/ Capitán Rojas (la cuesta del puente)



1980 - Casino La Amistad, c/ Derecho al Coso, con sala de bingo



1960 - La fuente del Valdebar en su primigenia ubicación



1960 - Las casas de La Ribera en el Salvador

# EVENTOS (Civiles y religiosos)

Años 40 - Fiesta del Ángel en Santa María



1951 - Misiones de los padres jesuitas.

Años 40 - Proceso del Corpus ante el Ayuntamiento



Fiesta del Angel en el Salvador



Años 50 - Semana Santa, procesión de la Soledad (Aún no había coronas)



Años 50 - Llegada del obispo y el gobernador a la villa



1957 - Domingo de Ramos, procesión de los barrigales



Hacia 1960 - Proceso del Corpus de Jesús pasando por la Plaza de España



Años 50 - Obispo y fuerzas vivas con el alcalde Vitoriano Lerma



1957 - Domingo de Ramos, procesión de los barrigales



Años 50 - Proceso de San Roque



Años 50 - Niñas de 1ª comunión



Años 60 - niños de 1ª comunión



Banda de trompetas y tambores de la Cofradía de La Pasión



Años 60 - Escarola a Seguros de los trabajadores de la Asociación de Pelegrinos



Años 60 - Proceso del Corpus.



Años 40/50 - La plantilla de la Policía Municipal de Pelegrín

# EVENTOS (Civiles y religiosos)



Años 40 - Niñas y niños de 1ª comunión. (en la 1ª fila de los de pie a la derecha esta Ceferino)



Años 20- Las autoridades en la inauguración del templo



1956 - Nuevo alcalde Angel Escribano



Años 50 - Excursión a Segovia con los Padres Pasionistas



Década 1960/70. Grupo de mujeres a la puerta de S. Miguel



Años 50 - La coral de Peñafiel



Años 60 - Cofrades del Santísimo (a de la Custodia)



Años 60 - Grupo de mujeres de Peñafiel



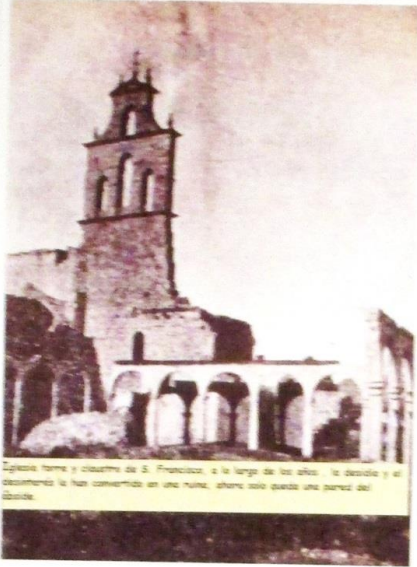
1974 - Ayuntamiento con Antonio Moran de alcalde



# PATRIMONIO PERDIDO



Restos de un edificio que perteneció a un convento de la orden de San Francisco, destruido en 1808.



Iglesia torre y claustro de S. Francisco, a lo largo de los años, la desidia y el deterioro le han convertido en una ruina, ahora sólo queda una parte del claustro.



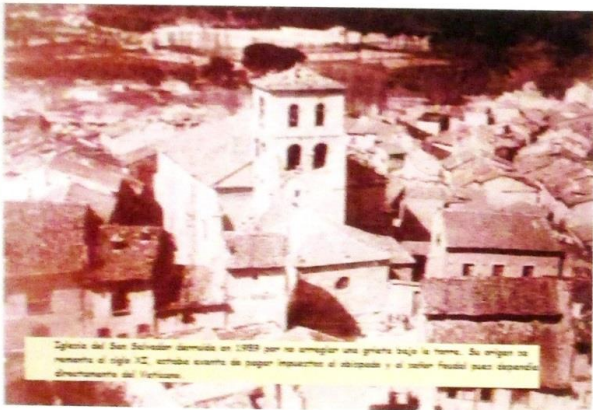
Restos de un edificio que perteneció a un convento de la orden de San Francisco, destruido en 1808.



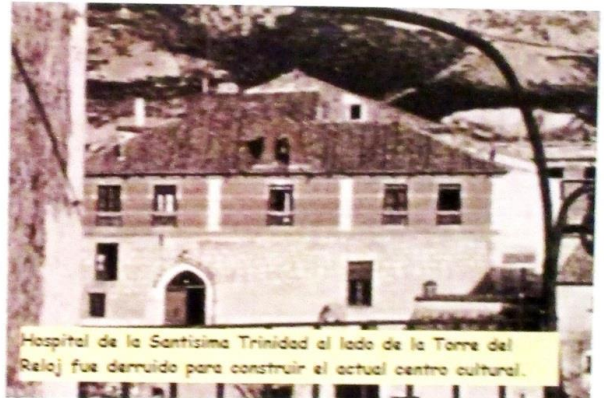
Restos de un edificio que perteneció a un convento de la orden de San Francisco, destruido en 1808.



Una callejuela de la zona, con edificios de fachada renacentista.



Iglesia del San Sebastián demolido en 1959 por no cumplir una grama bajo la torre. Su origen se remonta al siglo IX, estaba exento de pagar impuestos al obispo y el señor feudal pues dependía directamente del Vaticano.



Hospital de la Santísima Trinidad al lado de la Torre del Reloj fue derruido para construir el actual centro cultural.



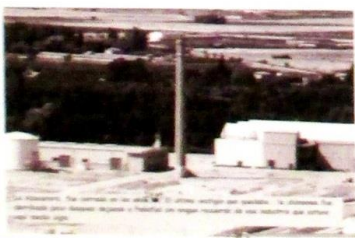
Antiguo palacio de D. Juan Manuel frente al alcazar de Alfonso X. Se dice que en nació el Príncipe de Viana hijo de Juan II de Aragón y la reina Blanca de Navarra. Se dembió en los años 80.



Restos de un edificio que perteneció a un convento de la orden de San Francisco, destruido en 1808.



Edificio del siglo XVII, de la familia Escobedo que fue demolido en los años 80 y la piedra se utilizó de la fachada numerada y transformada a otro lugar.



Restos de un edificio que perteneció a un convento de la orden de San Francisco, destruido en 1808.



1920 - Ayuntamiento



Restos de un edificio que perteneció a un convento de la orden de San Francisco, destruido en 1808.

# GENERAL



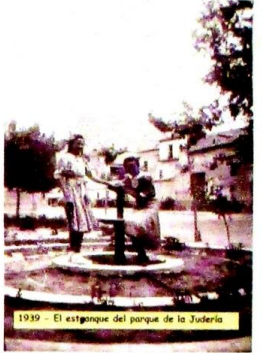
Años 30 - Paseo en la Juderia del 1930



Años 40 - Esperando una partida en las curvas del estadio



Años 40 - Junto a la Botica del Puente



1939 - El estanco del parque de la Juderia



Años 40 - Un domingo paseando en la plaza



1941 - El chalet de San Juan



Años 40 - El río y las casas del fondo un paisaje urbano típico de la villa



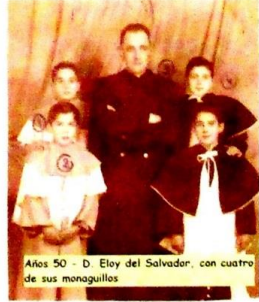
1941 - Junto al Pao Macareno



1942 - Paseando por La Juderia



1945 - Las viejas piedras claustrales, que sirvieron de mesa de una generación, en el parque de La Juderia



Años 50 - D. Eloy del Salvador, con cuatro de sus monaguillos



1944 - Paseando, al fondo el viejo Ayuntamiento



Años 50 - Una mañana de domingo



Años 50 - Los sueñeros



Años 50 - En el campamento del Frente de Juventudes



Años 50 - De boda en el Saladero



Años 50 - Bailando en el pinar



Años 50 - Combinado de clases



Años 50 - Colegio La Unión excursión a Rijn

# GENERAL



Años 30 - Grupo de jóvenes



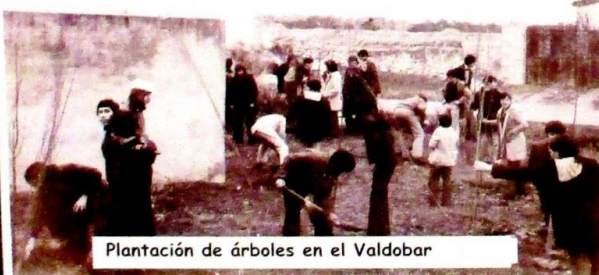
Años 30 - en la plaza del Coso



Posando para la foto



Años 60 - Grupo de teatro



Plantación de árboles en el Valdobar



1970 -JUGANDO A LA BRISCA

# GENERAL



Años 60 - Paseo por el parque



1967 - Excursión al Valle de los Caídos



Años 50 - Se pasea por la carretera a Valladolid



En la ribera de la Judería



Años 60 - Llegó el seiscientos



Años 60 - En el rincón del óbise de Santa María



Paseando con el Renault



Años 50 - Con la cosecha hacia los eras



Años 40 - Tomando café



En la falda del castillo



Años 70 - En San Vicente



De paseo con Celerino



Años 60 - A las puertas del Castillo



Años 60 - Los siete magríficos



Los niños de los rillos juegan al pie del castillo



Años 60 - Subiendo al hospital

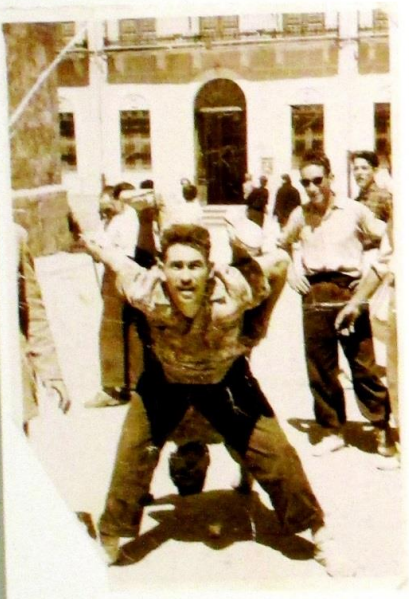


1950/55 - EN LA FERZA DE MAYO

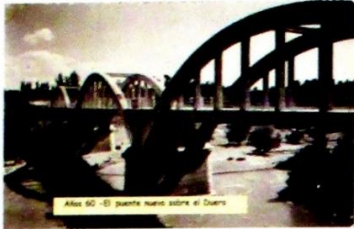


1950/55 - Ferza de Mayo

# PLAZA DEL COSO



# PUENTES Y RIOS



Años 50 - El puente nuevo sobre el Duero



Años 60 -Pintoresca estampa de los dos puentes del Duero



Años 40 - Sobre el viejo puente del Duero. En fondo se ve la pintoresca villa de Zamora



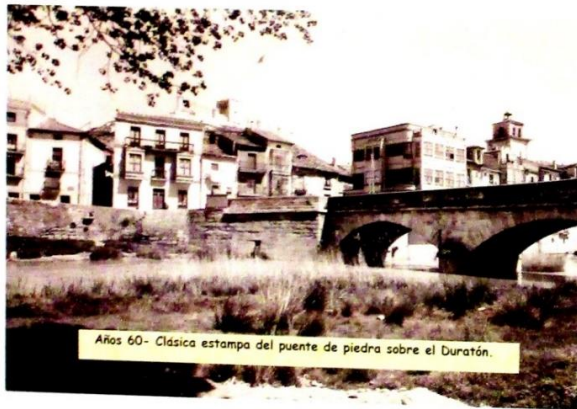
Años 50 - Bajo el puente de la Judería



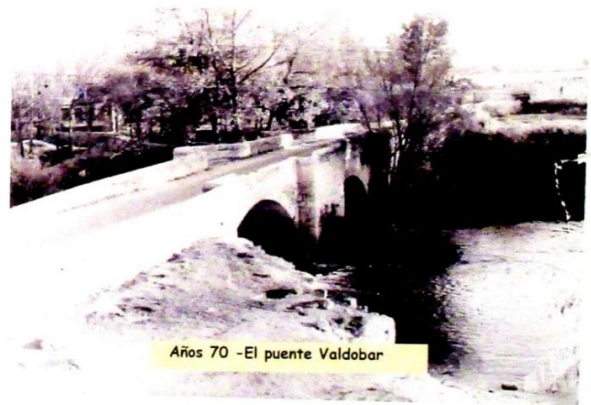
Años 50- En barca por la Judería



Años 60 -Aguas arriba del molino de la Judería, el agua refleja la iglesia de S. Miguel y el castillo



Años 60- Clásica estampa del puente de piedra sobre el Duratón.



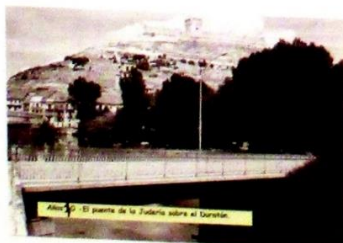
Años 70 -El puente Valdobar



Años 50 -Fiesta de la Judería en el Duratón



Años 40- Puente de la Judería en construcción, al fondo una niña pasando por las vigas recién colocadas



Años 4 - El puente de la Judería sobre el Duratón



Años 60 -El puente sobre el Botijas, en la vieja calzada hacia Aranda.

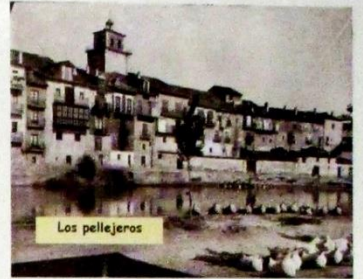
# TRABAJO Y OFICIOS



Albañiles



Años 50 -Aventando la parva en la era.



Los pellejeros



Camarero



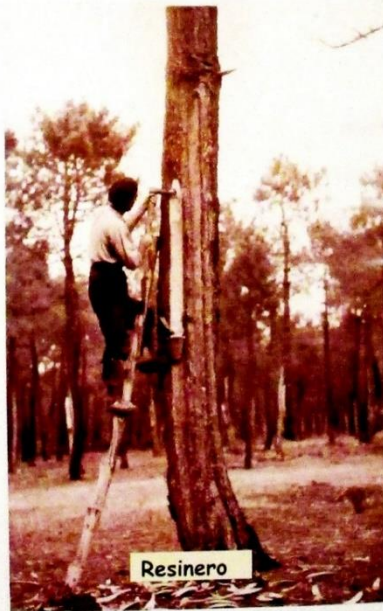
El Alfarero



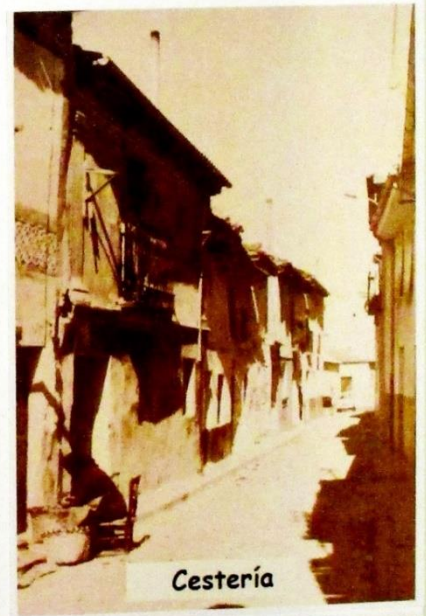
Cosechando el cereal en la era.



Transportadores de una sala de fiestas, equipada con su vocalista y camareros.



Resinero



Cestería



La vendimia



La trilla en las eras

# CRUZ ROJA



Decada 1940/50 - Desfile de la agrupación en la Plaza de España



Año 1924 Asamblea de la Cruz Roja



Decada años 1950/60



Años 50 - Fiesta de la Bandierita



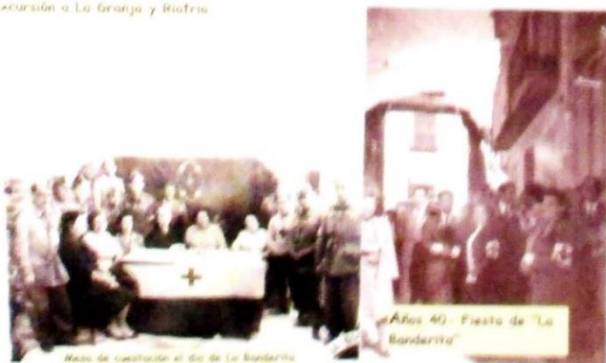
La antigua sede de la Cruz Roja, parte del edificio de la escuela



Años 60 - Excursión a La Granja y Buitras



1962 - Traslado de la banda de la Cruz Roja a la puerta del centro



Momento de creación el día de La Bandierita



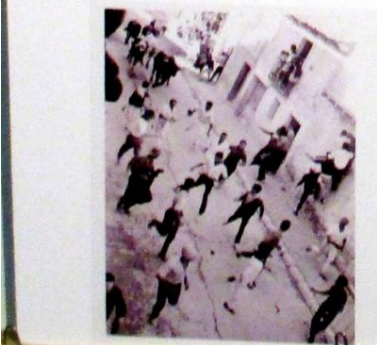
Años 40 - Fiesta de "La Bandierita"



Decada años 40 - La agrupación de la Cruz Roja a la puerta de San Miguel



# FIESTAS (Encierros)



# FIESTAS (Peñas)



# FIESTAS (Almuerzos)



# MÚSICOS



Años 20 - el dulzainero Teodoro Perucha "Pichilin"



Años 20 - El famoso dulzainero "El Turco" de Madrid "Perucha" en julio de 1936.



Años 20 - "Las Yubeks"



Años 60 - Conjunto Ritmo



Años 30 - Dulzaineros "Los Pichilines"



Años 60 - Banda de la cofradía de la Pasión



Años 70 - La orquesta "Xilofónica"



Dulzaineros

acompañante - Isidoro Ruiz "Munibio"



Años 60- Banda de "Los Toniss"



Años 40- La banda municipal en una procesión.



Años 60 - Banda municipal en la puerta de S. Miguel



Años 70 - La Rondalla Infantil filial de la Banda Municipal

# FOTOGRAFIA MÁS ANTIGUA DE LA EXPOSICIÓN



Ricardo Frómesta y López (1835-1873)

## Años veinte de nuestro Fútbol, 1924-1928

Estos cuatro fotografías corresponden a la inauguración del campo de fútbol de El Cuervo de Pataxón, que estaba situado en el margen derecho de la nacional 112, dirección a Valladolid, en frente de actual cuarteles de la guardia civil.

La fecha exacta no se conoce, pero a juzgar por las personas que figuran entre las autoridades, destaca Don Enrique de la Torre y D. Bernabé de Frutos Arriola, podría ser entre los años de 1924-1927.

En la camiseta de los jugadores se puede ver, destruida la cruz del castillo y lo que parece una "L" en la espalda, además de los colores del escudo que se puede apreciar a la izquierda.

Curiosamente, en la fotografía de las autoridades con la separación de las fechas y calendario, así como las atenciones, y la situación de los diferentes meses, sucesos.

El cuadro borroso que vemos encima de este escrito, que lo han entregado una vez inaugurada la inauguración. La ha facilitado el hijo del futbolista que figura de interior izquierdo al primero por la derecha de pie. En el fondo del cuadro se puede ver el siguiente texto: "Borñado por Tarsis Martínez, empleado en la fábrica de harinas "La Pilar" 1920

Para Moisés Díaz Ojeda, interior izquierdo del equipo"

También nos informa que el equipo lo formó un ciudadano de Calatayud, de nombre que era el de fútbol por el cual figura los colores de la camiseta.



# Años 20



## Años 40-50 de nuestro Fútbol

En los años 40-50 hubo mucha actividad, con muy buenos equipos. Sin embargo, se nota en el vestuario las carencias de recursos propios que la época tenía para dar una imagen más rica en el vestir.

De cualquier forma, las ganas de esa juventud que salía de una situación lamentable y llena de necesidades primarias, mantuvieron vivo este deporte que en esos momentos era fundamental para enraizar valores de compromiso con una sociedad muy cansada y dividida.

!Se empezaba a vivir de nuevo!

# Años 40 y 50





## Años 60 de nuestro Fútbol

En esta época nace el actual Atlético de Peñafiel, nace de un grupo de adolescentes con más entusiasmo que capacidad futbolística.

Ese entusiasmo fue calando entre la juventud peñafielense y pronto se implicó en el proyecto todo tipo de personas de manera altruista, aportando lo que cada una podía.

Se despertaba de un largo sueño social, y el fútbol representó la forma más fácil de manifestar las ganas de vivir de una juventud que contempló de lejos el mayo del 68.

Esta década fue fructífera en hábitos sociales de apertura hacia nuevos modos de vida, el Atlético Peñafiel fue el vínculo y motor de ese esperado cambio social.



# Años 60



# OTROS DEPORTES



Años 60 -Una bella estampa de la vuelta a Valladolid a su paso por la villa

Equipo de baloncesto del Colegio Público



1927 - Carrera ciclista en Peñafiel



Años 80- Entrega de premios ciclistas



Años 80 - Equipo de baloncesto del colegio público



1973  
El campeón de boxeo PASKINOVICH en Chicopa firmando autógrafos



1969 - El columpio un deporte practicada por el 100 de los niños



Años 70/80- Subida al Castillo



1965 Subida al castillo



1946 -ciclistas infantiles



1960 - Atletismo en la Juderia