

Fiestas

en



Peña Fiel

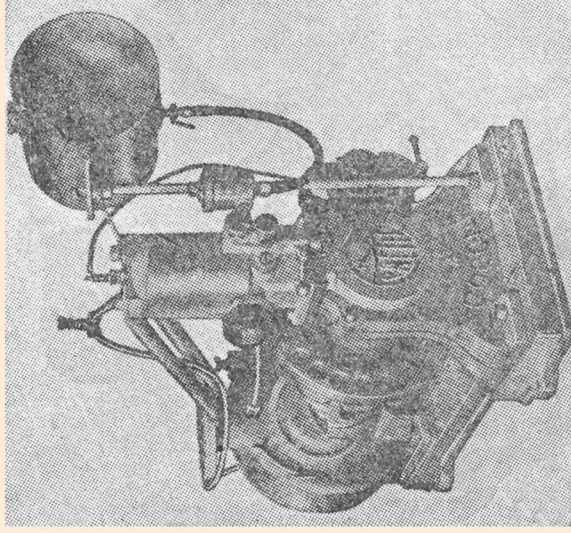
J. J. J. 48

del 14 al 17 agosto 1948

EL FAMOSO Y ACREDITADO GRUPO MOTOR-BOMBA

“P. R. A. C. T. I. C. CORONA”

**P. o t e n c i a
R. e n d i m i e n t o
A. u t a r q u í a
C. a l i d a d
T. r a b a j o
I. n t e r é s
C. o m o d i d a d**



Este GRUPO MOTOR-BOMBA aquí representado y que le parece tan simple, está en perfecto orden de marcha y absolutamente completo para su funcionamiento.

Principales características.—Los tres tipos de bomba que acoplamos directamente al MOTOR «P. R. A. C. T. I. C. CORONA», son los siguientes:

	Altura manométrica	Caudal de agua por hora	Díámetro tubería
TIPO A	4 metros	80.000 litros	100 mm.
	6 »	70.000 »	100 »
TIPO B	8 metros	60.000 litros	85 mm.
	10 »	45.000 »	85 »
	12 »	38.000 »	85 »
TIPO C	14 metros	35.000 litros	77 mm.
	16 »	30.000 »	77 »
	18 »	24.000 »	75 »

Refrigeración.—Por camisa de circulación de agua, la cual pasa directamente por la cámara correspondiente del cilindro desde la bomba y nunca adquiere temperaturas superiores a 40 grados.

Consumo.—Nuestros GRUPOS son de un consumo limitadísimo, pues un litro de mezcla carburante en la proporción de cinco litros de gasolina por medio de aceite es suficiente para elevar 40.000 litros de agua a seis metros de altura.

Equipo.—Con cada GRUPO se entrega el correspondiente tanque de gasolina, platina del tubo de escape, las llaves necesarias y la cuerda para la puesta en marcha.

Garantía.—Todos los GRUPOS, antes de la salida del taller, son objeto de un minucioso ensayo, y, debido a la fabricación en serie llevada a cabo por obreros especializados, poseidos además de una técnica moderna en esta clase de construcciones, nos permite asegurar y garantizar, por un año, toda pieza que presente defecto reconocido de material o de construcción y siempre que no se haya dejado el motor sin aceite en su funcionamiento. Ofrecese al usuario la ventajosa asistencia técnica del inventor y la facilidad de obtención, en todo momento, de los recambios necesarios y que por ser intercambiables todas sus piezas queda siempre dispuesto su funcionamiento.

Ventajas.—En resumen, el GRUPO «P. R. A. C. T. I. C. CORONA», es el más sencillo, el más económico y el más duradero, debido a la gran experiencia y celo en construirlo tan reducido de emplazamiento, pues su zócalo ocupa un espacio de 35 x 95 centímetros y de un peso de unos 125 kilos, lo que, con unos brazos de hierro, se transporta fácilmente, permitiendo el riego en varios pozos. Es sumamente económico, a la vez, por su facilidad en el riego en campos que no presenten un nivel constante.

Referencias.—OFRECEMOS A NUESTROS FUTUROS CLIENTES MAS DE MIL, de instalaciones en marcha a satisfacción completa de nuestros clientes en los años que poseen nuestros GRUPOS en funcionamiento.

CONCESIONARIOS

GONZALEZ Y MAILLO, S. L.

Miguel Iscar, 13

VALLADOLID



MOSAICOS



LA UNICA



PEÑAFIEL



PEÑAFIEL, pueblo creyente que ama a su vez la tradición, no olvida un momento a sus egregios santos. Bajo su simpática advocación, se dispone a celebrar, como todos los años, sus grandiosas fiestas en que lo popular campea con lo religioso en un alarde de alegría sana y de fervores íntimos.

Saludamos al pueblo sano, culto, alegre y cristiano, amante, sobre todo, de su tradición gloriosa y de su folklore simpático, que en estos momentos está quemando ya sus primeras bengalas de entusiasmo.

Arcadio D. de Corcuera, S. A.

Maquinaria, motores y herramientas para trabajar la madera, metales, cerámica, construcción, etc., etc. Sierra cinta nacional y extranjera.

Delegación para Castilla
Capitán Rojas, 18. - Tel. 56
PEÑAFIEL

Casa Central
BILBAO

SUGURSALES: Barcelona, León, Madrid, Oviedo, San Sebastián, Santander, Valencia, Vigo y Zaragoza.

¡TELEFUNKEN, PUNTO AZUL, IBERIA, CASTILLA! Cuatro marcas de prestigio, al contado y a plazos. JOAQUIN MARTINEZ

Evocación

¡Viejos Castillos de España!... ¡Mozarrones de Castilla!... ¡Castillo de Peñafiel!... Todos a cual más heraldos de un ayer glorioso que nunca finaliza... Reliquias de la Patria, tesoros de nuestra Raza, lecciones constantes de ciudadanía y de independencia, albergues de Empecinados y de Cides...

En este alborear de nuevos métodos y de nuevas rutas que nos va elevando al cielo, aún perduran vuestras piedras con ese alarde, esa gracia y ese recuerdo estimables que os hacen indelebles y santas... No estáis muertas, como parecéis, que aún palpita vuestro espíritu, quiero decir, lo que la espada, la fe y el arte os hizo célebres... Célebres a fuer de heroicos, heroicos a fuer de españoles...

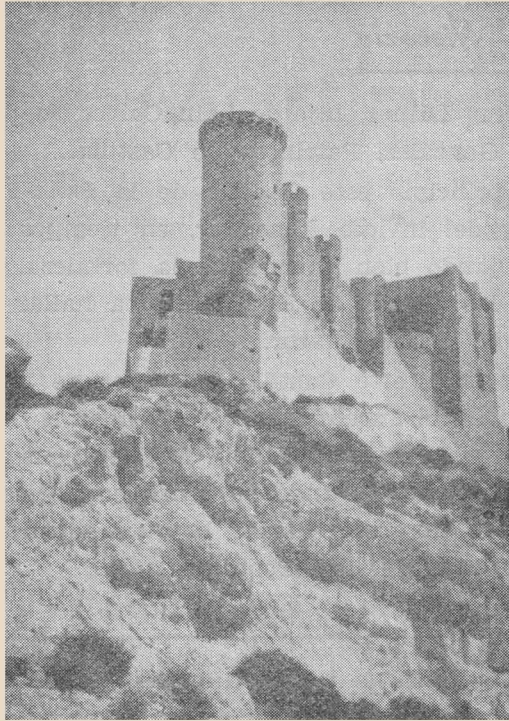
¡Castillos de España!... Encumbrados en lo más alto de las montañas y de los corazones, pilares de Castilla, mirando a la meseta como en un aviso al extranjero y en un abrazo de hermano mayor, abarcando el continente de estos pueblos desparramados en un paisaje cañenturiento de gloria..., que trajinan y trajinan por la Patria, hidalgos hijos de la gleba...

Desde la torre del Castillo
—al desgaire mi boina, de banderas—,
salud a la Castilla de mi infancia,
salud a la Castilla de mi pena...

A la Castilla que nos «fizo» al Cid.
que es la Castilla ribereña,
a la Castilla del Empecinado
que ganó lealtades en la lid
y que nos ha legado
el amor a Numancia redentora...

Salud a mi Castilla labradora,
gigante de la Patria, acrisolada en oro
y tallada en luz...

A la Castilla que yo adoro,
salud...



Decíamos ayer...

Todos los años nos toca repetir la misma lección... Quisiéramos hablar a nuestras anchas de Peñafiel y forzoso hablar de su castillo, que es como hablar de su vida y de toda la Historia de España, lección cariñosa, pero difícil.

Por él pasaron nuestros reyes, magnates, sabios y guerreros... Aquí hizo sus primeras armas aquel joven capitán Rodrigo, luego legendario universal, nuestro gran Cid Campeador... Aquí compuso Alfonso X el Sabio su célebre Código de las Siete Partidas, monumento jurídico universal... Aquí escribió también el Infante don Juan Manuel su famoso libro de Patronio, tres detalles de abolengo que pocos castillos presentarán...

Aquí se hospedó el rey Fernando III el Santo... Aquí dió a luz doña Blanca de Navarra, esposa del rey don Juan II de Aragón, al desgraciado príncipe don Carlos de Viana... Aquí se defendió heroicamente de la morisma Alvar Fáñez de Minaya, el gran amigo del Cid y su compañero de destierro... Aquí tuvo cercado doña Urraca—heredera de León y Castilla a la muerte de su hermano don Alfonso VI—a su esposo Alfonso I de Aragón... detalles estos y otros innumerables de su abolengo único...

Un poco más de Historia

Fué su fundador Ruy Láinez, hijo de Lain Calvo, tío del Cid y primo del famoso conde Fernán González, Patriarca de Castilla...

Llamábase en un principio este Castillo de la *Peña-Falcón*. Había caído Peña Falcón en poder del invicto Almanzor, en tiempos del valeroso Conde Garci-Fernández. Y dejando bien guarnecida la fortaleza, siguió Almanzor su arrollador avance por las tierras de España, hasta hallar vergonzosa derrota en las llanuras de Osma y Calatañazor.

Poco tiempo debía estar este Castillo en poder de los árabes. El Conde Sancho García, hijo de Garci-Fernández, ha de vengar la derrota de su padre; y entrando a sangre y fuego, reconquistó la fortaleza que Almanzor les había arrebatado a los cristianos, y clavando su lanza con orgullo en su más alta peña, sentenció el nuevo nombre: «Desde hoy en adelante—exclamó Sancho García—esta será la PEÑA-FLEEL de Castilla»...

PLUS ULTRA, Compañía de Seguros Generales: JOAQUIN MARTINEZ



Hijos de Martín Moral



PRODUCTORES Y DISTRIBUIDORES
DE ENERGIA ELECTRICA

PEÑAFIEL (Valladolid) - Teléfono 61

Amplificadores, Tocabiscos, Aparatos de radio: JOAQUIN MARTINEZ

Ahorrrará tiempo y dinero

encargando sus Impresos
y Trabajos comerciales
en la Casa

Material Escolar y de Oficina

LIBRERIA Y PAPELERIA

TRABAJOS de IMPRENTA - SELLOS de CAUCHO

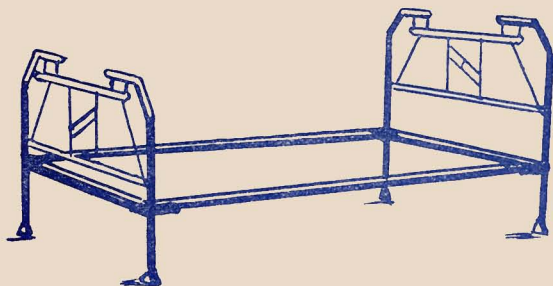
ARTICULOS DE RECLAMO - JUGUETES

Barriondillo, 9 - Apartado número 4
PEÑAFIEL (Valladolid)

No deje de visitar nuestro famoso Castillo y nuestros magnificos templos de San Pablo, Santa Maria, San Miguel, El Salvador, llenos de riquezas históricas, monumentos, cada uno, de arte...

Félix Núñez

TALLERES MECANICOS
CERRAJERIA ARTISTICA
SOLDADURA AUTOGENA



NIQUELADO

Calle Derecha al Salvador, 46 - PEÑAFIEL

NOVEDADES
MEDIAS
CALCETINES

El mejor surtido siempre

MERCERIA
MARTIN



Plaza de España, 13

LA UNION Y EL FENIX ESPAÑOL

COMPAÑIA ESPAÑOLA DE SEGUROS

FUNDADA EN 1864

SEGUROS DE INCENDIOS - TRANSPORTES
COSECHAS - ACCIDENTES - VIDA - ROBO
CINEMATOGRAFIA - PEDRISCO

Subdirector en Valladolid:

D. JOSE MOSQUERA PEREZ

General Mola, 1 - Teléfono 1919 - Apartado de Correos 8. - (Edificio propiedad de la Compañía)

Agente en Peñafiel:

D. JUAN T. SANZ PASTOR

Autorizado por la Dirección General de Seguros

CANTARES DE SIEGA

Blanca me era yo
cuando entré en la siega;
dióme el sol y ya soy morena.
Blanca solia yo ser
antes que a segar viniese,
mas no quiso él que fuese
blanco el fuego en mi poder.
Mi edad al amanecer
era lustrosa azucena:
dióme el sol y ya soy morena.

LOPE DE VEGA

LA NIÑA RUBIA

—¿Dónde está la niña rubia?
—Salió al sol, y no se ve,
porque es como el sol de clara
y se confunde con él.
Cuando retorne a la sombra
la volveremos a ver.
—Que no salga al sol la niña,
no se nos vuelva a perder...

J. MUÑOZ SAN ROMÁN

CANCION ALEGRE DE VERANO

Señor Verano-Omnipotente
de la pobre tierra mía,
sé para los segadores clemente
en su alborada de alegría...

No les sorbas la frescura
de las fontanas y los ríos
y dales toda la hermosura,
abierto el pecho, de los bríos.
Súbete al Sol a otro segundo cielo
y mándales un viento de alas amigas;
mírales pegaditos al suelo
y encorvados sobre las espigas...

Sé bueno, gran Verano, a mis mozos
que van a la conquista del pan,
carne, luego, de Cristo a trozos
de almas que buscan a su Capitán...

Se haga la lumbre dulce brisa
para los segadores de mi tierra
y sea esta canción como la risa
que el sembrador en su granero encierra...

Señor Verano-Omnipotente
de la pobre tierra mía,
sé para los segadores clemente
en su alborada de alegría...

M. GARCÉS CORTIJO

Nueva industria del **NIQUELADO**

Casa Tudela

Bicicletas - Accesorios - Reparaciones
Soldadura autógena



Acaba de abrir en **ROA**
un magnífico **TALLER DE NIQUELADOS**
montado con todos los
adelantos modernos, que
ofrece a sus clientes de **PEÑAFIEL**
y
público en general



ANIS DEL MONO

Representante
provincial

J. Pagés Forcada
VALLADOLID

Sub - Agente en
PEÑAFIEL

LUIS CACHORRO GUERRA

URALITA, S. A.

Placas onduladas para techar «Granonda».—Tejas **Fibrocrom**.—Tuberías para conducciones a presión y desagües. Tubería sanitaria **Drena**.—Canalón y Canales para riegos.—Placas lisas para revestimientos y cielos rasos.—Placas **Polit**, decoración moderna.—Arrimaderos **Dekor**.—Artesonados. — Revestimientos **Fibromármol**. — Aislaciones Térmicas.—Depósitos redondos, cuadrículados y rectangulares.—Lavaderos.—**Recuerde siempre que... materiales de cemento y amianto** son el complemento de toda construcción, tanto en obras de nueva planta, como si han de sustituir lo que el tiempo y otros factores han destruido.

Santos Martín Aparicio

FERRETERIA
PEÑAFIEL

CAMINOS COMARCALES DE LA PROVINCIA (DEL ESTADO)

PEÑAFIEL A VALORIA LA BUENA

Peñafiel a	}	Pesquera. . . 7 kms.
		Villafuente. 27 "
		Esguevillas. 33 "
		Valoria. . . 38, ⁵⁰ "

PEÑAFIEL A COGECES DEL MONTE

Peñafiel a	}	Manzanillo. 6 kms.
		Langayo . . 7, ⁵⁰ "
		Cogeces . . 20 "

CUELLAR (SEGOVIA) A PEÑAFIEL

Límite provincia a Campaspero. . . 5 kms.
" " a Fompedraza. . . 11, ⁴⁰ "
" " a Molpeceres . . . 15, ²⁰ "
" " a Peñafiel. 20, ⁶⁰ "



CAMINOS NACIONALES DE LA PROVINCIA

VALLADOLID A SORIA	}	Valladolid a Cistérniga 6 kms.
		" a Tudela de Duero. . 16 "
		" a Sardón de Duero. . 29 "
		" a Quintanilla Onésimo. 35 "
		" a Quintanilla Arriba. . 47 "
		" a Padilla de Duero . . 51 "
		" a Peñafiel 55 "
" a Límite provincia . . 68, ⁵⁰ "		

CAMINOS PROVINCIALES

PEÑAFIEL AL LÍMITE DE LA PROVINCIA DE SEGOVIA
Por Rábano. . 12, ³³³ kms.
—————
Peñafiel a Castrillo Duero. 9, ⁴⁴¹

CAMINOS VECINALES

Peñafiel a Rábano. 10, ⁰⁵⁰ kms.
--

Sastrería **NÚÑEZ**



↓
GARANTIZA
su trabajo
en confección
de Señora
y Caballero

↓
Plaza de España, 23 • PEÑAFIEL

Señora, Señorita...

muy contenta... y muy guapa irá Vd. si visita a la gran Peluquera de señoras

CARMINA **Losada Gonzalo**

que le hará un peinado «chic», elegante, de última moda... Una manicura perfecta... Una permanente al aceite, a la crema o corriente, **SUS ESPECIALIDADES**

Carretera de la Estación, 33
PEÑAFIEL

Santa Lucía, **S. A.**

SEGURO POPULAR
CRÉDITOS
de artículos de todas clases

•
Casa Central:
Peciadados, núm. 11 - MADRID

Subdirección en PEÑAFIEL:
ANGEL ARRANZ CEBREROS
Plaza Comuneros, núm. 1

F. FLORES BATTIDA
Pimentón, Especies, Conservas

PEDRO DOMECCQ, S. A.

FRANCISCO ABASCAL
Aceitunas

SIDRA «ZARRACINA»

ANIS DEL «MONO»

Estas Casas de tanto prestigio comercial, las representa en esta plaza y su partido,

LUIS CACHORRO GUERRA
Agente Comercial Colegiado
Almacén de Abonos Químicos
Avda. General San Jurjo, 25
PEÑAFIEL



Comestibles y Paquetería - Quesos y Embutidos del País - Licores y vinos generosos al por mayor - Aguardiente de orujo ¡el mejor!

NEMESIO CER

Derecha al Salvador

PEÑAFIEL

Visite esta Casa y quedará satisfecho

*Lo
mejor
de la fiesta*



FONTANERIA

DE

MARIANO ARRANZ

Colocación de Cuartos de Baño - Contador de Agua y Calefacciones



Queipo de Llano, 6

PEÑAFIEL

¿Quiere un radio receptor de calidad? Confíe su encargo a **JOAQUIN MARTINEZ**

AL SERVICIO DE LA INDUSTRIA Y DEL COMERCIO

ACTIVIDAD

TRANSPORTES GENERALES
Servicio permanente a la Harinera Calle

Servicio especial en Materiales de Construcción
ga, S. A. y a Unión Resinera Española

ECONOMIA

VICTOR ALONSO

CALLE DERECHA AL SALVADOR, 26

P E Ñ A F I E L

**HERRERÍA
FORJA - CERRAJERÍA**



Félix Redondo

QUINTANILLA DE ARRIBA
(VALLADOLID)



Pose Vd. sus encargos a esta importante Casa y será bien servido

DAMIAN DIEZ RAMOS

Fábrica de Yeso
— y Aljez —
con almacén en
"LA UNICA"



CARRETERA DE PESQUERA
(detrás del Cuartel de la Guardia Civil)

P E Ñ A F I E L

Y no olvide de acudir a nuestras Ferias y Mercados,
concurridísimos en ganados

Feria anual de San Eugenio, del 15 al 18 de Noviembre
Más importante aún la Feria de la Ascensión, que dura ocho días

Mercados todos los jueves, famosos mercados en Peñafiel

...¿Y el asado de Peñafiel? ...¿Las famosas «pastelerías» de Peñafiel?
Su asado lo más exquisito, ¡lo mejor del mundo!

Aproveche el venir a nuestras Ferias para saborear sus delicias,
que es un pecado venir a nuestra Villa y marcharse sin comer asado...

Básculas. Balanzas. Medidores de aceite. Molinos de café. Picadoras de carne. Cortadoras de
fiambres. Batidoras de mostrador. Cafeteras exprés: **JOAQUIN MARTINEZ**

**TALLERES
MECANICOS**

Julio Conde

REPARACION
DE
MAQUINARIA
AGRICOLA
Y
MOTORES

*

SOLDADURA AUTOGENA

Plaza Concejillo
PEÑAFIEL

TRES COÑACS DE CALIDAD

**CARLOS I
FUNDADOR
3 CEPAS**

✦

Un Anís exquisito DOMECC
Un Vino Amontillado JANDILLA
Una Manzanilla POCHOLA

Son productos DOMECC
DOMECC fué, es y será siempre el mejor
DOMECC, es calidad

*

AGENTE EN VALLADOLID Y PROVINCIA

Manuel de la Riva

SUB-AGENTE EN PEÑAFIEL Y PARTIDO

Luis Cachorro Guerra

AGENTE COMERCIAL COLEGIADO

BAR Y HELADERIA

La Rosita

CAFE EXPRES * CERVEZAS * APERITIVOS * REFRESCOS
ESPECIALIDAD EN TODA CLASE DE HELADOS

FABRICA DE GASEOSAS Y HIELO

Jesús Samaniego
TELEFONO 43
P E Ñ A F I E L

*¡ NO TIRE EL DINERO
NO DESPILFARRE !*

COMPRE SUS CALZADOS DE CAMPO AL YA FAMOSO

EL ABARQUERO
HIJOS DE SEBASTIAN DE LA SERNA
VALDEZATE

VENTA DIRECTA DEL FABRICANTE AL CONSUMIDOR
PUESTO DE LA PLAZA DE ESPAÑA * PEÑAFIEL

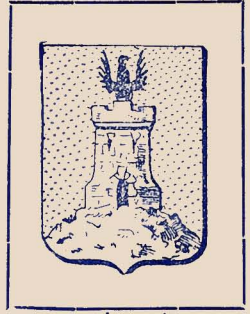
Los mejores aparatos de radio, en las mejores condiciones de pago: JOAQUIN MARTINEZ

**HORARIOS
DE SALIDAS
Y LLEGADAS**

Salida de Peñafiel	7,45	de la mañana
» de Pesquera	8,00	»
Llegada a Valladolid	9,45	»
Salida de Valladolid	5,00	de la tarde
» de Pesquera	6,00	»
Llegada a Peñafiel	7,45	»
» a Pesquera	8,00	»

Precio, 14,40

EXCMO. AYUNTAMIENTO DE PEÑAFIEL



Alcalde

D. Mariano Calderón Arranz

Primer Teniente Alcalde

D. Matías Portugal Otero

Segundo Teniente Alcalde

D. Arturo Díez Bocos

Síndico

D. Victoriano Lerma Rodríguez

Concejales

D. Ambrosio Para Palacios

» Rufino Ojosnegros Bolado

» Felipe López Guerra

» Macario Arranz Lerma

» Jesús Hernández Bermejo

Secretario

D. Patricio García López

ABOGADO

CLICHE OBLIGADO *de* SALUTACION

Aferrado en su «baquet»—que el tiempo vuela—, fuerte y fiel en su gobernalle, el joven y experto timonel de siempre, dinamismo y deporte al día, don Mariano Calderón sigue y prosigue, incansable, nuestros destinos.

Afecto, nobleza, tesón, fe en su pueblo, fe, luego, en sí mismo, virtudes raciales de los hombres de la gleba...

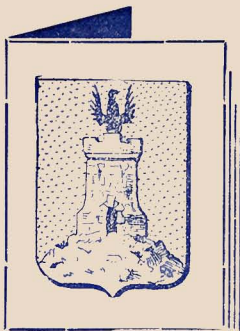
Un día nuestro Peñafiel—que es el suyo—queda convertido en gran ciudad, quitado ya todo lo viejo, abiertos los espíritus y las mentes a un nuevo avatar de brazos, músculos, enfiladas las grandes avenidas, levantados en un principio de continuidad modelos de construcciones, en un progreso considerable nuestro comercio y nuestra industria... y la gente se empieza a decir: ¡Milagro!...

Pero nosotros decimos: voluntad, fe, afecto de las gentes castellanas, ganas de laborar en silencio pro y para nuestra Patria común...

Palabras de salutación, hurras de cariño a los hidalgos de mi tierra...

¡Adelante por Peñafiel y su historia cuajada de hechos gloriosos y de entusiasmos!...

La docta Corporación Municipal—nunca mejor empleada la frase—tiene la palabra en este contacto—avanzadilla hacia el progreso... y en este salto de alegría sobre lo caduco—enfermizo hacia lo joven y hacia lo fuerte, hecho músculo y hecho historia...



La Comisión de festejos de esta Villa, continuando la tradición, tiene acordado celebrar las fiestas de Nuestra Señora y San Roque, los días 14 al 17 de Agosto de 1948, previa autorización reglamentaria, con sujeción al siguiente

PROGRAMA

DIA 14

A las trece horas se anunciarán las fiestas con repique general de campanas y disparo de bombas cohetes, recorriendo las calles de la Villa la Banda Municipal, dirigida por su gran maestro Sr. Magdaleno y la popular dulzaina de los artistas hermanos Ruiz «Los Mundacos», acompañados de los típicos CABEZUDOS con sus alegres danzas.

A las once de la noche, se celebrará una animada

Velada-Verbena

en la Plaza de España.

DIA 15

La típica dulzaina recorrerá las calles de la población, a las siete de la mañana, ejecutando alegres DIANAS.

A las ocho, se verificará el típico y tradicional

Encierro de las reses

que han de ser lidiadas, procedentes de las muy acreditadas ganaderías de D. Isidoro Alvarez, de Salamanca, y de D. Luis Martín Tejedor, de Torrecilla de la Orden.

A las once se celebrará la función religiosa en honor de NUESTRA SEÑORA, en la Iglesia filial de Santa María, y a continuación tendrá lugar, en la Plaza de España, un **baile-concierto** que se prolongará hasta la una y media.

A las cinco de la tarde, tendrá lugar en la Plaza del Coso un **baile público**, instrumentado por la popular dulzaina

A las seis y media, y en la misma típica Plaza, se celebrará la

Primera corrida de novillos-toros

en la que tomará parte el afamado novillero

GASPAR GIMENEZ

con su correspondiente cuadrilla.

A las doce, en la misma Plaza del Coso, GRAN BAILE a cargo de la Banda Municipal.

DIA 16

Se repetirán los festejos anunciados para el día anterior, con las siguientes modificaciones:

La fiesta religiosa se celebrará en la Iglesia Parroquial, en honor del GLORIOSO SAN ROQUE.

A las diez y media de la noche y en la misma Plaza del Coso, sesión de FUEGOS ARTIFICIALES.

DIA 17

Se repetirán los festejos anunciados para el día 15, con las siguientes modificaciones:

A las doce, GRAN CONCIERTO en la Plaza de España por la Banda Municipal. Por la tarde, a las seis y media y en la Plaza del Coso,

Segunda corrida de novillos-toros

la cual estará a cargo del valiente y aplaudido novillero

PEPE LUIS MORATE

con su correspondiente cuadrilla.

Por la noche, a las doce, **Velada-Verbena** en la Plaza del Coso.

Los días 18 y 19, los Círculos de Recreo de esta Villa y Sociedades de Baile celebrarán sus acostumbrados y tradicionales bailes de sociedad.

PEÑAFIEL, AGOSTO DE 1948

El Presidente de la Comisión,

Mariano Calderón

Precio de billetes por ferrocarril desde PEÑAFIEL a

	Kms.	1.ª Clase	2.ª Clase
Quintanilla de Arriba.....	9	3,05	1,45
Quintanilla de Onésimo.....	21	7,10	3,55
Sardón de Duero.....	28	9,40	4,30
Tudela de Duero.....	40	13,45	6,10
Valladolid.....	60	20,10	9 15
San Martín de Rubiales.....	13	4,40	2,05
Roa de Duero.....	21	7,10	3,25
Aranda de Duero.....	41	13,75	6,25
Osma la Rasa.....	94	31,50	14,35
Almazán.....	145	48,55	22,05
Coscurita.....	151	50,60	23,00
Ariza.....	196	65,60	29,35
Burgos.....	181	60,55	27,55
Madrid P. P.....	297	103,40	47,05
Medina del Campo.....	103	34,50	15,70
Palencia.....	108	36,20	16,50
San Sebastián.....	432	144,55	65,35
Zaragoza.....	332	112,10	50,95
Calatayud.....	236	79,00	35,90
Barcelona.....	676	234,55	106,60
Segovia.....	196	65,60	29,85
Santander.....	327	109,45	49,75

HORARIO DE TRENES

Núm	Tren	Sale de Valladolid	Paso por Peñafiel	Llega a Aranda
1618	Correo	10,10	11,50	13,05
6632	Mensajerías	19,45	22,38	0,42
		Sale de Aranda	Paso por Peñafiel	Llega a Valladolid
1617	Correo	16,45	17,45	19,30
6631	Mensajerías	5,45	7,16	10,05

El Colegio «La Unión»

...de tan antigua historia en Peñafiel, inaugura una nueva etapa de su vida con un Cuadro completo de Profesores titulados, y ampliando su enseñanza a la de Preparatoria, Ingreso, Bachillerato y Comercio.

Solicite cuanto antes su admisión como alumno externo, mediopensionista o interno, dirigiéndose a su nuevo Director

Don Luis Arcanuda Merino

Licenciado en Filosofía y Letras

Calle José Antonio Girón, 13

PEÑAFIEL

Eléctrica del Duratón, S. A.

(En construcción en VALTEINA)

Productora y Distribidora de Energía Eléctrica

Fuerza: 1.114 caballos de vapor.

Capital social: 5.000.000 de pesetas.

Oficina Central: Plaza de los Huertos, núm. 2 - SEGOVIA

Delegación: Carretera de Valladolid a Soria, núm. 78.

PEÑAFIEL



Bicicletas **CIL**

vencedora de la VII vuelta a España

Gran surtido en señora, señorita y caballero

Presentación elegante

Accesorios para las mismas y para automóviles

Los mejores **PARCHES** rápidos y biselados

≡ **Marca SAMI** ≡



Compre en esta Casa, que es la que mayor surtido presenta
y más barato vende

ALMACEN DE FERRETERIA

SANTOS MARTIN
PEÑAFIEL

GRAN LECHERIA

CARRETERA DE LA ESTACION

PEÑAFIEL
(Valladolid)

*

COMPRA - VENTA DE TODA CLASE DE GANADO

ESPECIALIDAD EN VACAS LECHERAS

FABRICA DE QUESOS Y DERIVADOS DE LA LECHE

Recría de **TERNERAS** y **COCHINOS** de las Granjas más importantes de España

HIJOS DE BRIGIDA RUIZ

ESTA FABRICA ESTA ABIERTA TODO EL AÑO

Aparatos de **RADIO**

TELEFUNKEN • LIRE • PILOTO • CLARIVISION Y OTRAS MARCAS DE CALIDAD

Ferrari, 34

VAQUERO

VALLADOLID

Casa reconocida como la más
==== seria en este ramo ====

REPRESENTANTE EN PEÑAFIEL

Luis Cachorro Guerra
AGENTE COMERCIAL COLEGIADO

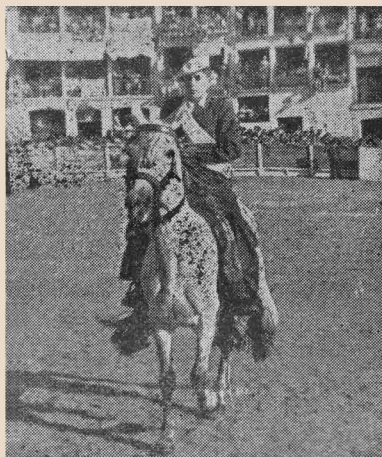
TEOFILO CRISTOBAL
PINTOR

*

OFRECE AL PUBLICO SUS SERVICIOS

*

Gral. Franco, 93
Peñafiel



En abanico de luces, algazara de
risas, Angelillo Jiménez, el niño gitano
más **salao** que pisó el ruedo, va a
correr la llave, sobre su jaca torera,

jactanciosa de verdad, —¡ole, que ole!— brilla el encanto de las tardes de gloria y
quince corolas por el aire desprendidas con gracia de su gran rosa de fuego
exhalan y perfuman el ambiente y el salero de la plaza.

CARPINTERIA DE

PEDRO GARCIA

HIJO DE FLORENTINO

TRABAJOS DE TODAS CLASES CONCERNIENTES AL RAMO



FRENTE AL FRONTON DE SAN PABLO

*

PEÑAFIEL (VALLADOLID)



FOTO MIGUEL

QUIERE DECIR ESMERO, PERFECCION,
ARTE, REPRODUCCION FIEL, EXACTA
EN LOS RETRATOS Y ENCARGOS POR
DELICADOS QUE SEAN

Calle Derecha al Salvador, 13 - PEÑAFIEL

Escenas

de

nuestras Fiestas



Un buen recuerdo
de nuestras fiestas

FOTO MIGUEL

se lo proporcionará

LABORATORIO
para aficionados

CREDITO ESPAÑOL, S. A.

COMPañIA DE SEGUROS

Constituida con arreglo a las Leyes vigentes, por escritura pública autorizada por el Notario D. Manuel Brugada Panizo, el 16 de Octubre de 1926

Aprobada por R. O. de 20 de Noviembre de 1926 (Gaceta del 29)

CAPITAL SUSCRITO, 600.000'00 - DESEMBOLSADO, 307.500'00 Pesetas



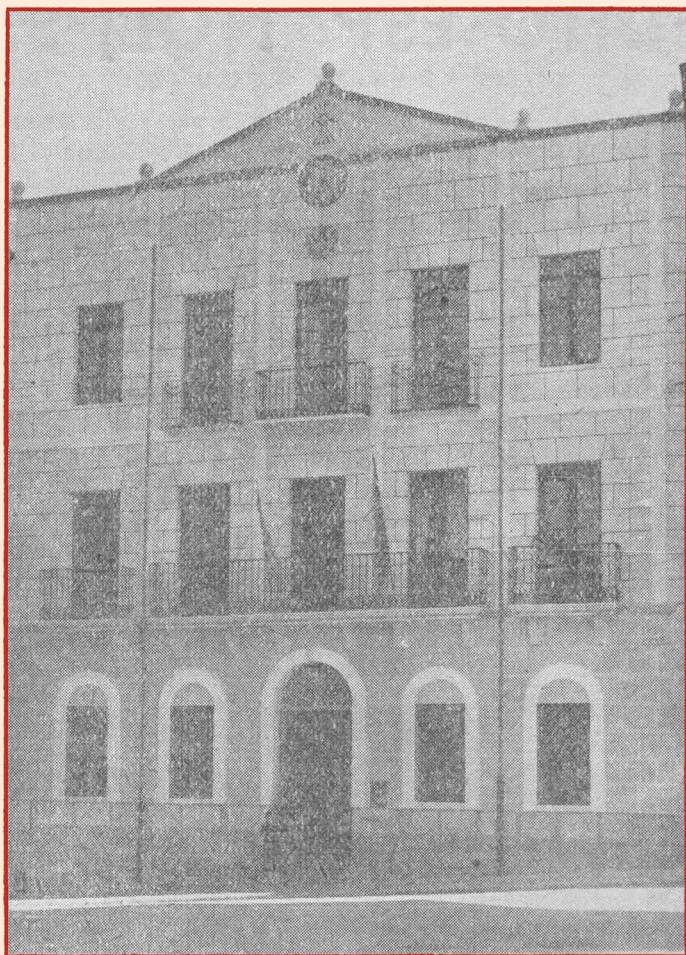
Domicilio Social y Dirección General:

Gran Vía Marqués del Turia, 18, pral. - Teléfono 10026 - VALENCIA

AGENCIAS GENERALES EN:



Esta Sociedad está establecida legalmente, teniendo constituido el Depósito en Valores a disposición del Ministerio de Hacienda. Funciona bajo la inspección del Estado con todas las garantías que exige la vigente legislación de Seguros. Inscrita en el Registro Especial del Ministerio de Hacienda y en el de la Dirección General de Sanidad. Aprobada por la Dirección General de Seguros y la Comisaría de Asistencia Médico-Farmacéutica, con la clasificación de entidad Mercantil de Servicios Completos



AYUNTAMIENTO DE PEÑAFIEL

Arde la tierra en ansias de combate;
en corcel que relumbra y centellea
va un caballero armado a la pelea
y en sus venas la sangse treme y late.

Por su arrojo invencible y su bravura
en su dominio el sol nunca se ha puesto;
es ambicioso y noble, y lleva un gesto
que hace cortés y afable su figura.

En Toledo, en Granada y en Sevilla
ha demostrado al par que es de Castilla
y que el deber le impone ganar plaza.

Tiembla la Media-Luna en las almenas...
¿Qué foragido osó poner cadenas
al Cid, el más valiente de la raza.. ?

Moisés Garcés

